

ピンポイント探査プローブ KFI-3303



ピンポイント探査プローブはTV受信障害を発生させるパルス性ノイズの発生箇所を探査するプローブです。

このプローブはセンサ部と表示部から構成され、接続は光ケーブルを使用します。

パルス雑音探査機KFI-5503を使用してパルス性ノイズが放射している電信柱が特定できましたら、このプローブを可動部分（碍子の連結部、止め金具等）に軽くあてていただきますとパルス性ノイズが検出できます。

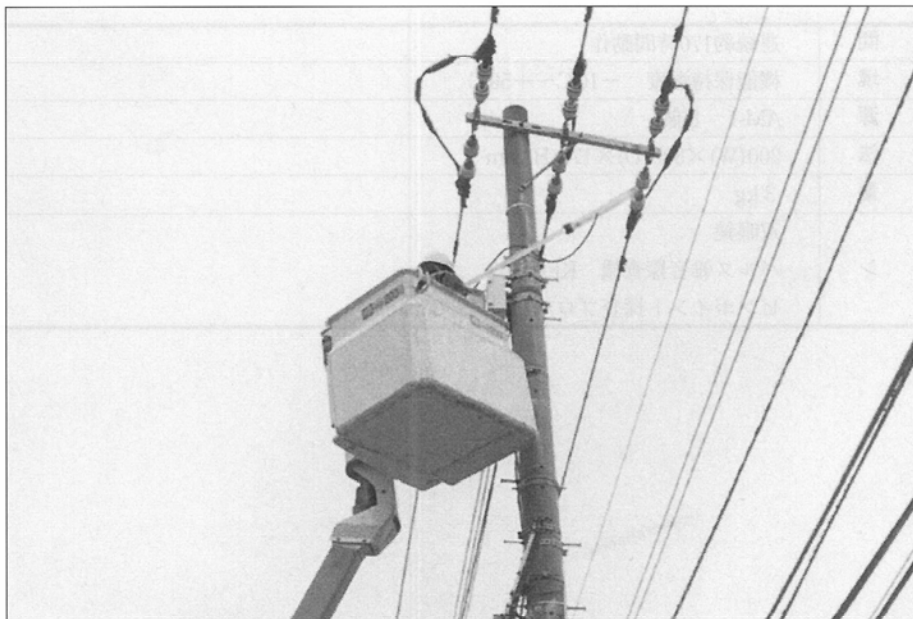
このプローブは電界成分を検知せずに磁界成分を検知しますので、接近した発生源も判別できます。



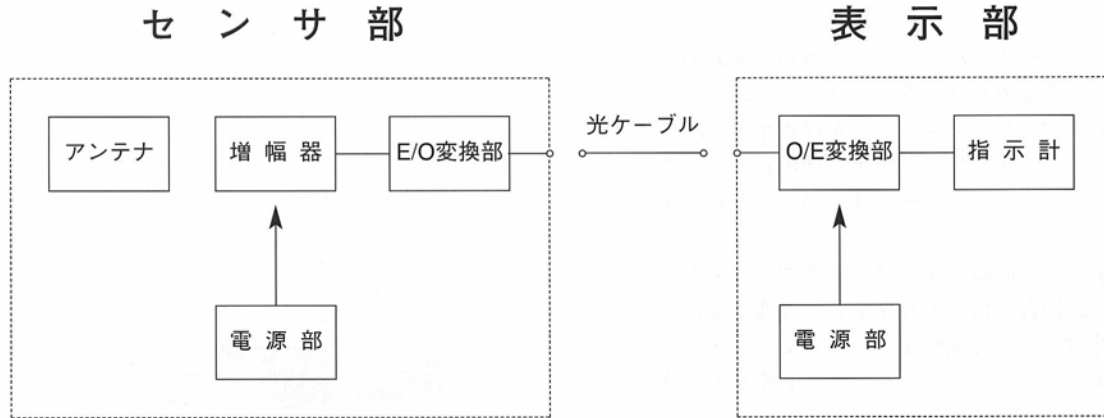
■特 長

- パルス性ノイズの発生源が、複数箇所近接して存在していてもそれぞれを区別して検出できます。
- パルス雑音探査機KFI-5503と併用しますと、能率良くノイズ対策ができます。
- 地上高約10mに発生源があってもアダプタと操作棒を使用すれば地上にてノイズ探査ができます。
- ホットスティックに接続できます。

■測定配置例



■ブロック図



■仕 様

周 波 数	約 2 MHz
電 源	9 V 25mA 乾電池006P 2個 (センサ部 1個、表示部 1個)
寸 法 ・ 重 量	センサ部 600(W)×50φ、約 1 kg 表示部 60(W)×100(H)×35(D)mm、約500g
付 属 品	光ケーブル (13m、1本)
オ プ シ ョ ン	パルス雑音探査機 KFI-5503 光ケーブル (3m) ホットスティック 操作棒用アダプタ



協立電子工業株式会社

本社・営業G 〒186-0003 東京都国立市富士見台3-33-22

電話 042-501-9881 FAX 042-501-1225

大阪営業所 〒569-1146 大阪府高槻市赤大路26-12

電話 090-3318-3437 FAX 072-695-2844

URL: <http://www.kyoritsudenshi.co.jp>

E-mail: kdksales@kyoritsudenshi.co.jp