

インピーダンス整合器

KPD-501A・501B

自動車規格

JASO D001



KPD-501A

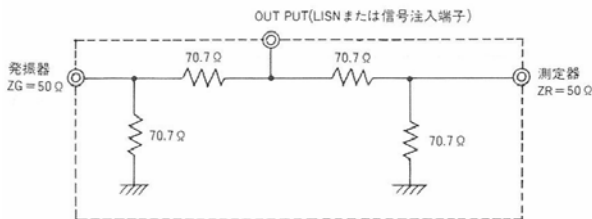


KPD-501B

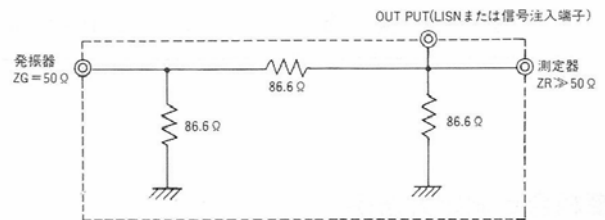
KPD-501A・501Bは、JASO D001 自動車用電子機器の環境試験方法通則に規定されている伝導電磁(気)試験(50kHz~100MHz)の測定において発振器からの干渉試験電圧を、線路インピーダンス安定回路網(LISN)および供試機器の信号注入端子に印加すると共に、信号レベル測定器に分配するために使用するインピーダンス整合器です。

■ 回路図

KPD-501A(ZG=ZR=50Ω)



KPD-501B(ZG=50Ω、ZR>50Ω)



■ 仕様

項目 \ 形名	KPD-501A	KPD-501B
周波数範囲	DC~100MHz	
インピーダンス	50Ω	
	V.S.W.R 1.2以下	
最大電力	20W	
減衰量	LISNの入力レベルは測定器の読取り値に10.7dB加算	測定器の読取り値がLISNの入力レベル
寸法・重量	250(W)×150(H)×150(D)mm	
	約1.5kg	

注受注生産機種