

線路インピーダンス安定回路網 (LISN)

KNW-1411・4511

自動車規格 JASO D001



KNW-1411

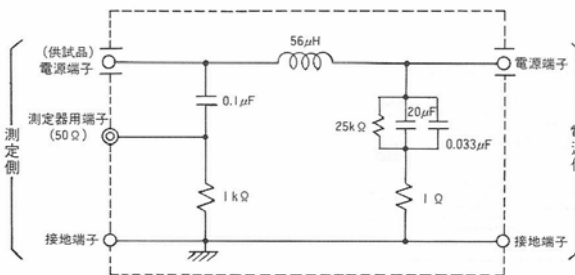


KNW-4511

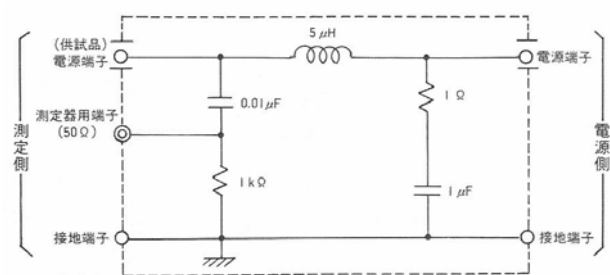
KNW-1411・4511 は、JASO D001 自動車用電子機器の環境試験方法通則に規定されている伝導電磁(気)試験(50kHz~100MHz)に使用する線路インピーダンス安定回路網で公称電圧 12V または 24V 系電源装置を使用する自動車用電子機器に適用されます。

■ 回路図

KNW-1411(50kHz~5MHz)



KNW-4511(5MHz~100MHz)



■ 仕様

項目 \ 形名	KNW-1411	KNW-4511
周波数範囲	50kHz~5MHz	5MHz~100MHz
測定線路	1線式	
測定線路インピーダンス	5μH+1Ω/50Ω	56μH+1Ω/50Ω
測定器用端子	50Ω(BNC形コネクタ)	
電源線路最大定格	DC50V、40A	
寸法・重量	300(W)×200(H)×200(D)mm 約3.5kg	250(W)×150(H)×150(D)mm 約2.5kg

受注生産機種



協立電子工業株式会社

本社・営業G 〒186-0003 東京都国立市富士見台3-33-22

電話 042-501-9881 FAX 042-501-1225

大阪営業所 〒569-1141 大阪府高槻市氷室町2丁目24-10

電話 090-3318-3437 FAX 072-695-2844

URL <http://www.kyoritsudenshi.co.jp>

E-mail: kdksales@kyoritsudenshi.co.jp